

# Coronavirus (2019-nCoV)-Antigentest - Gebrauchsanweisung

**PRODUKTNAME:** Coronavirus (2019-nCoV)-Antigentest - VERPACKUNGSEINHEITEN: 175St., 575St., 2075St., 4075St., 5075St

**MODELNUMMER:** E

**VERWENDUNGSZWECK:**

Das Set dient zur qualitativen, in-vitro-Bestimmung des Covid-19-Antigens mithilfe eines menschlichen vorderen Nasenabstrichs. Der Test dient als Screeninguntersuchung bei Verdachtsfällen auf das neuartige Coronavirus. Kann aber auch als Bestätigungsmethode für den Nukleinsäure-Nachweis bei Patienten nach deren Entlassung dienen. Ein positives Testergebnis weist darauf hin, dass die Probe ein Coronavirus-Antigen enthält. Ein negatives Testergebnis schließt die Möglichkeit einer Infektion nicht aus. Menschen sind generell empfänglich für COVID-19, dabei handelt es sich um eine ansteckende und akute Atemwegserkrankung. Infizierte Patienten sind derzeit die größte Infektionsquelle, auch asymptomatisch infizierte Personen stellen eine Infektionsquelle dar. Die Inkubationszeit beträgt 1 bis 14 Tage, meistens jedoch 3 bis 7 Tage. Die wichtigsten Symptome sind u.a. Fieber, trockener Husten, Ermüdung, Verlust von Geruchs- und/oder Geschmackssinn. Auch Symptome wie eine verstopfte und/oder laufende Nase, Hals- und Muskelschmerzen und Durchfall können auftreten. Dieser Test ist für medizinische Laben ab Selbsttest für Zuhause und an der Arbeit (in Bäumen, für Sportveranstaltungen, Flughäfen, Schulen usw.) geeignet.

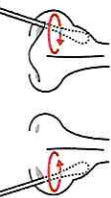
**ANLEITUNG zur Durchführung:**

1. Lesen Sie die ganze Anleitung vor Testbeginn durch. Nehmen Sie sich Zeit für eine ruhige und gewissenhafte Ausführung. Suchen Sie eine saubere, helle Arbeitsfläche mit genügend Platz für alle Utensilien. Legen Sie neben dem Testkit noch eine Uhr bereit. Waschen oder desinfizieren Sie sich die Hände gründlich, bevor Sie mit dem Test beginnen und wenn Sie mit dem Test fertig sind.

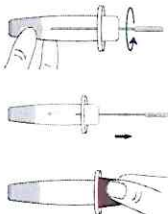
2. Schauen Sie sich das Schälungsvideo an unter:



3. Schneiden Sie den Abstrichrührer aus der Verpackung ohne die Warnung zu beachten und führen Sie diesen mit dem Materialbehälter von 1,5 cm vorwärts in ein Nasenloch ein, bis ein leichter Widerstand spürbar ist. Führen Sie den Trichter nicht tiefer ein, wenn Sie starken Widerstand oder Schmerzen spüren. Mit mittlerem Druck den Abstrichrührer mindestens 15 Sekunden lang 4 - 6 mal in einer kreisförmigen Bewegung entlang der inneren Nasenwand bewegen, um möglichst viele Zellen und Schleim aufzusammeln. Wiederholen Sie die Probenahme mit dem gleichen Abstrichrührer im anderen Nasenloch.



4. Öffnen Sie das Probennahrrohr an der großen Öffnung und stecken den benutzten Abstrichrührer mit der gesammelten Probe in das Rohr. Die Probe muss in der Flüssigkeit des Probennahrrohrs vollständig eingeweicht werden. Die Einwirkzeit des Abstrichs beträgt mindestens 15 Sekunden, dabei muss der Abstrichrührer mehrere Male gedreht und der Abstrichrührkopf 3 Mal gedrückt werden. Das Probennahrrohr wird zusammengeklappt während der Abstrichrührer herausgenommen wird. Anschließend wird das Einnahmehäutchen mit der Verschlusskappe verschlossen. Die Flüssigkeit im Röhrchen ist die Probe nach der Behandlung.



5. Packen Sie den benutzten Abstrichrührer in die beiliegende Plastiktüte für kontaminierte Abfälle.

6. Falls die Testkassette und die Probe nicht bei Raumtemperatur (10-30°C) gelagert wurden, so sind diese für bis zu 30 Minuten bei Raumtemperatur zu lagern.



7. Öffnen Sie den silbernen Aluminiumbeutel und legen Sie die Testkassette auf eine gerade Unterlage. Nach dem Öffnen des Folienbeutels sollte der Test innerhalb von 30 Minuten vorzubereitet werden (Temperatur 10-30°C, Luftfeuchtigkeit ≤70%).



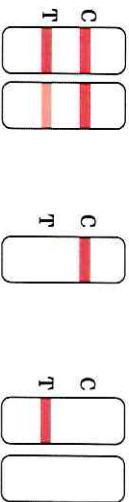
8. Öffnen Sie das Probennahrrohr an der kleinen vorderen Verschlussung und geben Sie exakt 4 Tropfen der behandelten Probe in das Probennoch (S) der Testkassette.



9. Das Ergebnis nach dem Auftragen der Tropfen bei Raumtemperatur (10 bis 30 °C) nach 15 Minuten beobachten. Das nach Ablauf von 30 Minuten angezeigte Ergebnis ist unguiltig.



10. Bewertung der Ergebnisse



**Ergebnis 1: Positiv**      **Ergebnis 2: Negativ**      **Ergebnis 3: Ungültig**

**Positiv:** Zwei Parallelbänder zeigen sich im Beobachtungsfenster, d.h. eine rote oder magentafarbene Linie erscheint an der Position der C-Linie (Kontrollbereich) und an der T-Linie (Nachweislinie) wie in Ergebnis 10 dargestellt. Das Testergebnis des neuartigen Coronavirus-Antigens in der Probe ist positiv. Es liegt aktuell der Verdacht einer COVID-19-Infektion vor. Begeben Sie sich umgehend in Selbstisolation entsprechend den örtlichen Richtlinien und wenden Sie sich umgehend telefonisch an Ihren Hausarzt/Arzt oder das örtliche Gesundheitsamt entsprechend der Vorgaben Ihrer örtlichen Behörden. Ihr einzelnes Testergebnis wird durch einen PCR-Bestätigungstest überprüft und es werden Ihnen die nächsten Schritte erklärt.

**Negativ:** Ist ausschließlich eine horizontale farbige Linie im Kontrollbereich (C) sichtbar, so kann dies bedeuten, dass Sie negativ sind oder aber, dass die Viruslast zu gering ist, um vom Test erkannt zu werden. Wenn Sie Symptome verspüren wie bspw. Kopfschmerzen, Müdigkeit, Fieber, Verlust des Geruchs- /oder Geschmackssinns, wenden Sie sich unter Anwendung der Regelungen Ihrer örtlichen Behörden an die nächstgelegene medizinische Einrichtung. Ergänzend dazu können Sie den Test mit einem neuen Testkit wiederholen. Im Verdachtsfall wiederholen sie den Test nach 1-2 Tagen, da das Coronavirus nicht in allen Phasen einer Infektion genau nachgewiesen werden kann.

**Auch bei einem negativen Testergebnis sind Abstands- und Hygieneregeln einzuhalten!**

**Ungültig:** Keine Linie zeigt sich an der Position C (Kontrollbereich) im Beobachtungsfenster (wie in Ergebnis 10 dargestellt), was anzeigt, dass der Test unguiltig ist. Dies kann durch eine eventuelle fehlerhafte Testdurchführung hervorgerufen werden. Wiederholen Sie bitte den Test mit einem neuen Testkit gemäß der Gebrauchsanweisung. Bei weiteren unguiltigen Testergebnissen kontaktieren Sie Ihren Arzt oder ein COVID-19-Testzentrum.

11. Nach dem Test packen Sie alle Bestandteile dieses Tests in die beiliegende Plastiktüte für kontaminierte Abfälle und entsorgen diese in die verschlossene Restmüll. Nicht wiederverwendbar.



12. Hände erneute waschen oder desinfizieren.



1 / 2

- BESTANDTEILE:**
1. SARS-CoV-2-Antigen-Testkassette
  2. Probennahrrohrspritze
  3. Einweg-Virusprobensabstrich
  4. Müllbeutel für kontaminierten Abfall
  5. Gebrauchsanweisung

**LAGERUNG UND HALTBARKEIT**

1. Das Set sollte bei 4- 30°C aufbewahrt werden und die Haltbarkeit ist auf 18 Monate festgelegt. Verwenden Sie das Produkt nicht nach Verfallsdatum, Herstellungs- und Verfallsdatum siehe Etikett.

2. Nach dem Öffnen des Folienbeutels sollte der Test innerhalb von 30 Minuten verwendet werden (Temperatur 10-30°C, Luftfeuchtigkeit ≤70%), und er sollte sofort nach dem Öffnen bei 30°C verwahrt werden.

3. Der Probennahrrohrspritze sollte innerhalb von 18 Monaten nach dem Öffnen verwendet werden (Temperatur 10-30°C, Luftfeuchtigkeit ≤70%).

**PRÜFVERFAHREN**

Wenn der Test korrekt durchgeführt wurde erscheint die Kontrolllinie, da die Reagenzien reaktiv sind.

**ENSCHRÄNKUNGEN**

1. Das Set ist ein qualitativer Test, der Konzentration des neuartigen Coronavirus-Antigens nicht quantifizieren kann.
  2. Das Testergebnis dieses Sets ist nicht das einzige Bestätigungskennzeichen für klinische Indikationen. Wenn das Testergebnis nicht mit dem klinischen Nachweis übereinstimmt, wird empfohlen, zusätzliche Tests durchzuführen, um das Ergebnis zu verifizieren.
  3. Die Testergebnisse der Proben hängen mit der Qualität der Probensammlung, -verabreichung, -transport und -aufbewahrung zusammen. Jegliche Fehler können ungenaue Testergebnisse verursachen. Wenn die Kreuzkontamination während der Probenverarbeitung nicht kontrolliert wird, kann es zu falsch positiven Ergebnissen kommen.
  4. Kinder und Jugendliche unter 18 Jahren sollten von einem Erwachsenen unterstützt werden.
  5. Klinische Leistung: Nasenabstrichproben
- Die klinische Leistung des neuartigen Coronavirus (2019-nCoV)-Antigentest (Kolloidales Gold) wurde durch Selbsttests bei einer Untersuchung von 108 positiven und 115 negativen Proben auf SARS-CoV-2-Antigen (Ag) mit einer Empfindlichkeit von 95,37% (95% KI: 89,62-98,01%) und einer Spezifität von 99,13% (95% KI: 95,24-99,85%) bestimmt.

Ergebnisse des neuartigen Coronavirus (2019-nCoV)-Antigentest (Kolloidales Gold)	PCR-Testergebnisse	
	Positiv	Negativ
103	1	104
5	114	119
108	115	223
Sensitivität	Spezifität	Gesamtpräzision
95,37% [89,62%; 98,01%]	99,13% [95,24%; 99,85%]	97,31% [94,26%; 98,76%]